

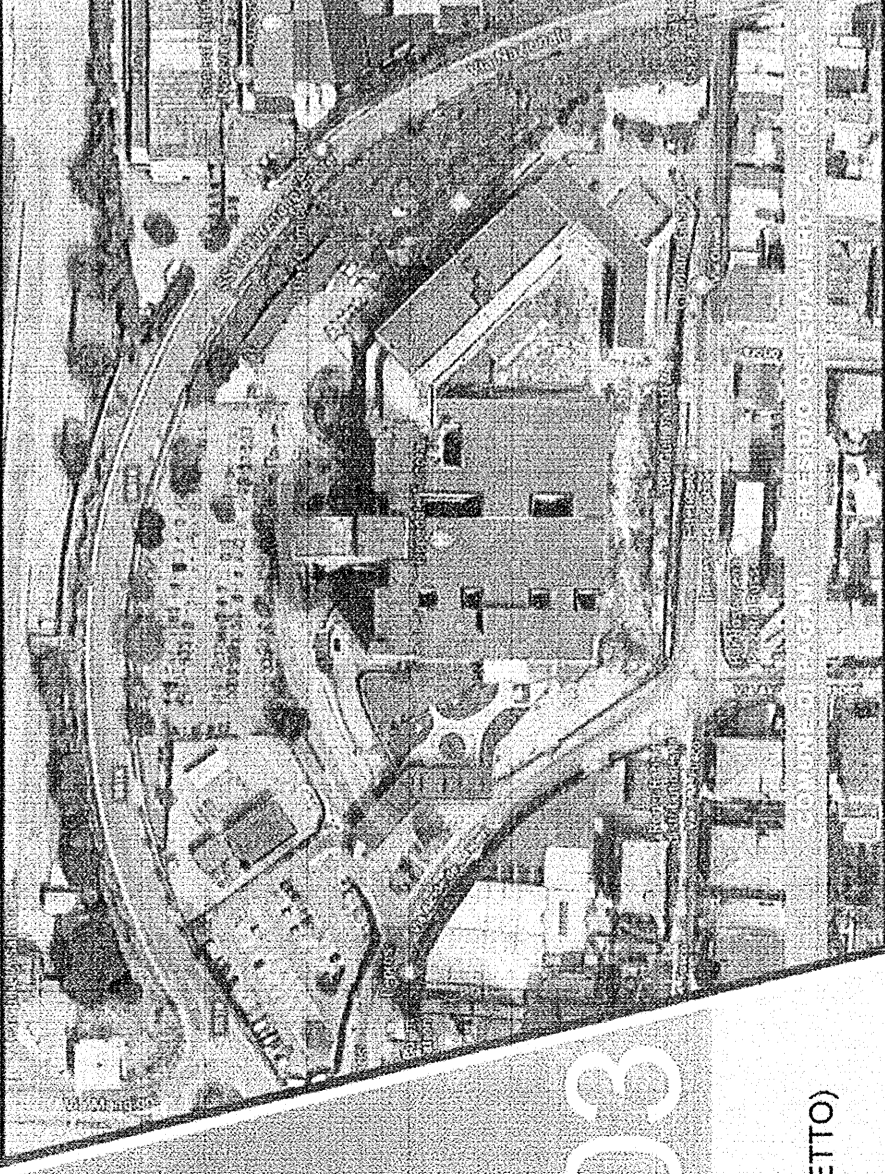


**ASL Salerno**  
Azienda Sanitaria Locale Salerno

608 25



Art. 20 L. 67/88 III° fase L.R. 2/94  
INTERVENTO DI COMPLETAMENTO DI PARTE DI DUE  
PIANI DI UN PADIGLIONE DEL P.O. DI PAGANI E LA  
REALIZZAZIONE DI UN NUOVO CORPO DI FABBRICA  
DA DESTINARE A REPARTO DI RADIOTERAPIA



SUB/5  
TAVI/03

SEZIONI  
(STATO DI PROGETTO)

SCALA: 1:100 DATA: NOVEMBRE 2019

PROGETTO DI APPALTO MISTO

GRUPPO DI PROGETTAZIONE:

ING. LUIGI MIRANDA;

ING. FRANCESCA PERRINA;

D.SSA FRANCESCA PARLAVECCHIA;

DOTT. GIUSEPPE GIANATTASIO;

DOTT. MARIO POLVERINO;

DOTT. CESARE GUIDA.

COLLABORATORI:

D.SSA MARIAROSARIA SORRENTINO

CONTABILITÀ E RILEVI:

GEOM. MASSIMO AVELLINO

PER LA GRAFICIZZAZIONE:

ARCH. VALENTINA BRATTOLI

Il Direttore Generale  
Dott. Mario IERVOLINO

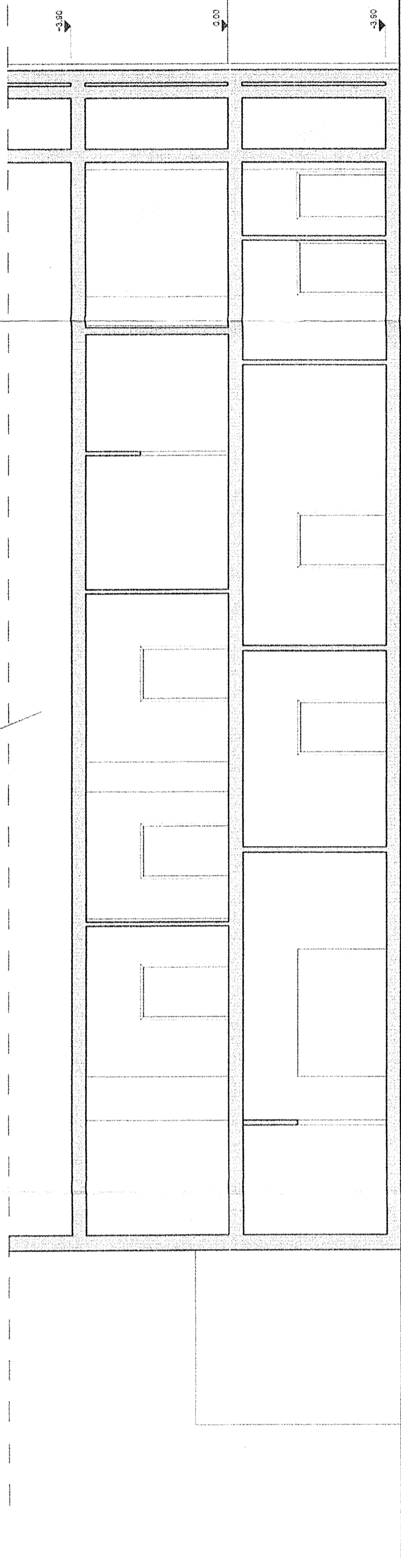
IL DIRETTORE GENERALE  
DOTT. MARIO IERVOLINO

IL DIRETTORE SANITARIO  
DOTT. FERDINANDO PRIMIANO

IL DIRETTORE AMMINISTRATIVO  
DOTT. SSA CATERINA PALUMBO

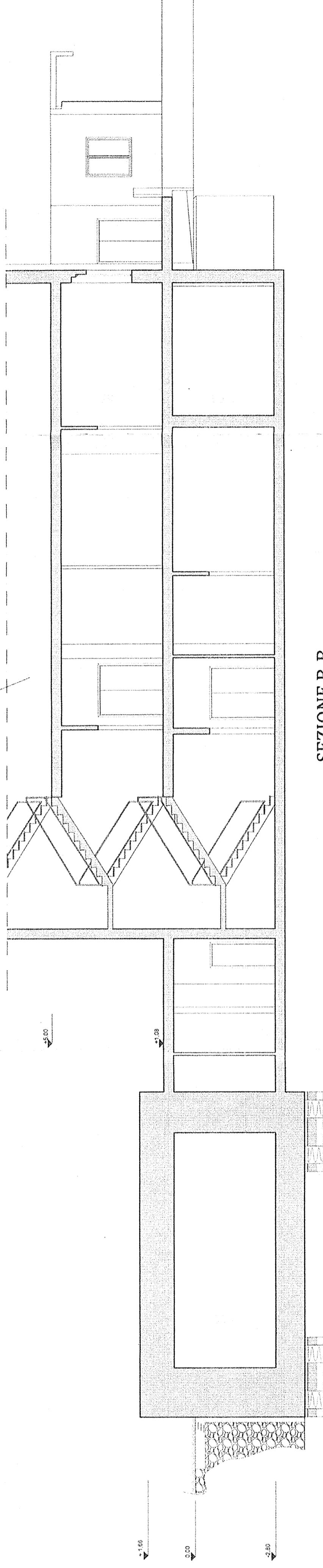
IL RESPONSABILE UNICO DEL PROCEDIMENTO  
ING. LUIGI MIRANDA

area non oggetto  
degli interventi



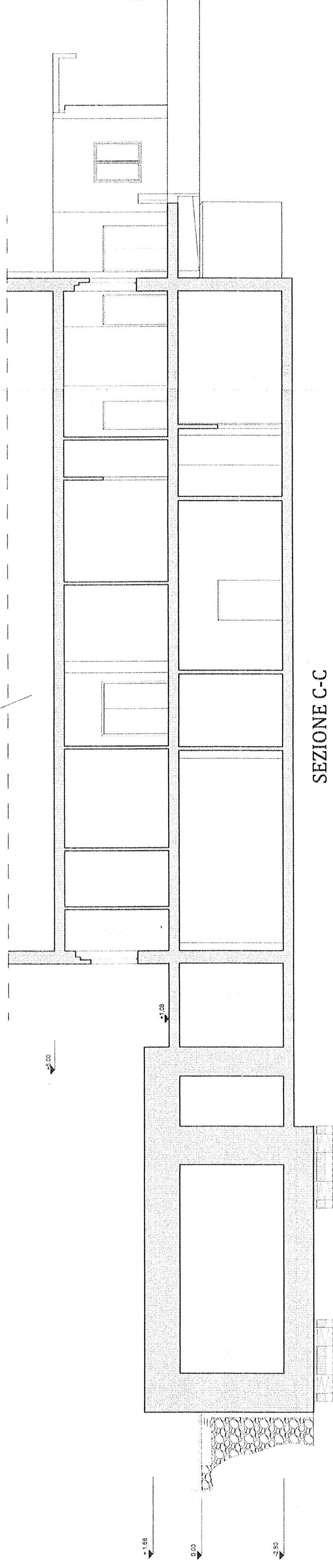
SEZIONE A-A

area non oggetto  
degli interventi



SEZIONE B-B

area non oggetto  
degli interventi



SEZIONE C-C